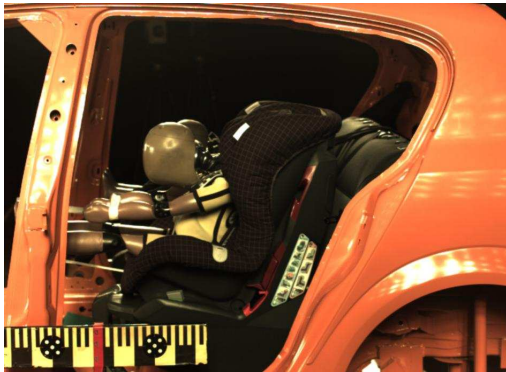


De kinderzitjestest bestaat uit vier hoofd testonderdelen te weten 'Veiligheid', 'Gebruik', 'Comfort' en 'Reiniging en afwerking'. Elk hoofdonderdeel bestaat uit meerdere subonderdelen te weten:

1. Veiligheid

1.1 Bescherming in de frontale botsing



Met een testslee waarop een carrosserie van een Opel Astra is gemonteerd wordt een frontale botsing met 64 km/h gesimuleerd. De kinderzitjes worden hierbij in de Opel gemonteerd en voorzien van verschillende voor het zitje geschikte testdummy's. Tijdens de botsproef registreren deze dummy's de verschillende optredende belastingswaarden.

1.2 Bescherming in de zijdelingse botsing

Met een testslee waarop een carrosserie van een Opel Astra is gemonteerd wordt een zijdelingse botsing met 50 km/h gesimuleerd. De kinderzitjes worden hierbij in de Opel gemonteerd en voorzien van verschillende voor het zitje geschikte testdummy's. Tijdens de botsproef registreren deze dummy's de verschillende optredende belastingswaarden.

1.3 Gordelloop / grootteaanpassing

Met behulp van kinderen van verschillende grootte wordt beoordeeld of de kinderzitjes goed afgesteld kunnen worden aan de lichaams lengte. Verder wordt hierbij gekeken of de gordels goed aansluiten op het lichaam van het kind en daarbij goed gepositioneerd zijn.

1.4 Stabiliteit

De contouren van een autozitting of de plaatsing van autogordel en gordelsloten kunnen van invloed zijn op de stabiliteit van een gemonteerd kinderzitje. De zitjes worden daarom in verschillende auto's ingebouwd. Hierbij wordt beoordeeld of de zitjes goed vast gemonteerd kunnen worden en stabiel op de zitting staan.

1.5 Ondersteuning van het hoofd

Hier wordt gekeken of het zitje goede hoofdsteun biedt aan zowel kleine alsook grote kinderen die binnen de gewichtsklasse vallen waarvoor het zitje bestemd is.

2. Gebruik

2.1 Kans op bedieningsfouten

Een zitje kan pas bescherming bieden wanneer deze goed ingebouwd is en wanneer het kind goed vastgegespt is. Bij dit onderdeel wordt het monteren o.a. beoordeeld hoe groot de kans is op onjuist gebruik van het zitje, hoe veel inbouwstappen er zijn en hoe de kwaliteit is van de korte handleiding op het zitje.

2.2 Vastgespen van het kind

Hier wordt gekeken naar het plaatsnemen van het kind in het zitje, de bediening en het aanspannen van de gordels, het uit het zitje nemen/stappen van het kind en de tijd die hier voor nodig is.



2.3 Monteren van het zitje

Hier wordt gekeken of er voorbereidingen nodig zijn voor het monteren van het zitje, naar het plaatsen van het zitje in de auto, lichamelijke belasting door gewicht zitje, of de gordels makkelijk door het zitje gevoerd kunnen worden en aangespannen (niet bij Isofix) en de montagetijd.



2.4 Handleiding

Er wordt bij dit onderdeel o.a. beoordeeld of de handleiding en de daarin voorkomende afbeeldingen makkelijk te begrijpen zijn, of duidelijk wordt aangegeven voor welke ECE groep het zitje geschikt is, of er een korte handleiding op het zitje aanwezig is, of er gewaarschuwd wordt voor airbags en of de handleiding in het zitje opgeborgen kan worden.

2.5 Ombouw van het zitje

Beoordeeld wordt hoeveel moeite het kost om het zitje aan te passen aan een andere lichaamslengte.

3. Comfort

Bij comfort wordt de ondersteuning van de benen beoordeeld, de polstering van het zitje, en het rondom zicht voor het kind in de auto.

4. Reiniging en Afwerking

Bij dit onderdeel wordt gekeken of de bekleding makkelijk te verwijderen en te reinigen is, wordt er een kwaliteitsindruk gegeven over de afwerking van het zitje en of het kind zich aan het zitje kan verwonden.